

# MUCI

Międzyuniwersyteckie  
Centrum Informatyzacji

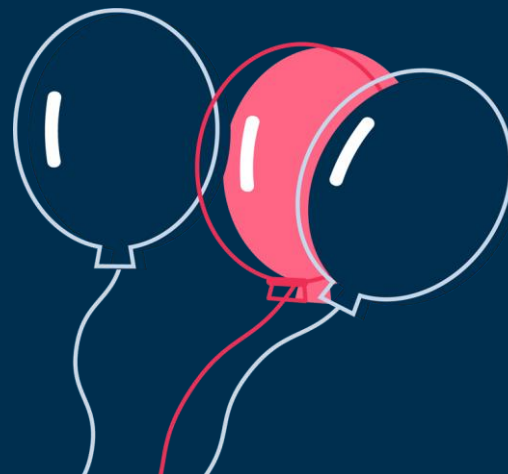
razem od

# 20

lat

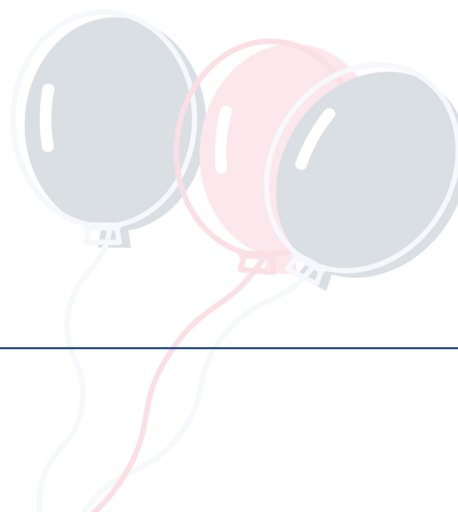
Świętujemy razem 20. urodziny MUCI

Konferencja 9-10 listopada 2021





# Uniwersytecki System Obsługi Studiów USOS



# Wymagania etapowe i automatyczne rozliczanie studentów



**AGH**

AKADEMIA GÓRNICZO-HUTNICZA  
IM. STANISŁAWA STASZICA  
W KRAKOWIE

Wymagania etapowe jest to funkcjonalność USOS, którą w AGH wykorzystujemy do automatycznego rozliczania studentów. Dzięki temu możliwe jest hurtowe rozliczenie studentów z wymagań i wpisanie na kolejny semestr, bez konieczności żmudnego sprawdzania spełnienia tych wymagań dla każdego studenta oddzielnie.

Każdy program i etap studiów w USOS ma zdefiniowane wymagania. W zależności od specyfiki programu zdefiniowane są wymagania przedmiotowe lub/i wymagania punktowe.

# Wymagania etapowe i automatyczne rozliczanie studentów



**AGH**

AKADEMIA GÓRNICZO-HUTNICZA  
IM. STANISŁAWA STASZICA  
W KRAKOWIE

Wymagania przedmiotowe:

- Wykorzystywane są do rozliczenia studentów z każdego przedmiotu obligatoryjnego. System pozwala ustawić walidację na przedmiocie, którego brak nie pozwala na wpis z deficytem (warunkowy) na kolejny semestr;
- Przydatne do rozliczania studentów z przedmiotów, którym nie są przypisane punkty ECTS (wychowanie fizyczne, lektorat, praktyki).

# Wymagania etapowe i automatyczne rozliczanie studentów



**AGH**

AKADEMIA GÓRNICZO-HUTNICZA  
IM. STANISŁAWA STASZICA  
W KRAKOWIE

Etapy osoby					
Kod	Opis	Kod cyklu	Cykl wymagań	Data zakończenia	Stat. zal.
PFT-1S-3	Fizyka Techniczna - semestr 3	21/22-Z	21/22-Z	27.02.2022	X
PFT-1S-2	Fizyka Techniczna - semestr 2	20/21-L	20/21-L	30.09.2021	A
<b>PFT-1S-1</b>	<b>Fizyka Techniczna - semestr 1</b>	<b>20/21-Z</b>	<b>20/21-Z</b>	<b>28.02.2021</b>	<b>A</b>

Wymagania przedmiotowe		Wymagania punktowe			
Kod przedmiotu	Nazwa przedmiotu	ECTS	Warunek	Skąd	Czy zaliczone
<b>220-PFT-1S-116</b>	<b>Matematyczne metody fizyki 1</b>	<b>7</b>	<input type="checkbox"/>	<b>W</b>	Tak
220-PFT-1S-119	Matematyka 1	7	<input type="checkbox"/>	W	Tak
220-PFT-1S-125	Mechanika	8	<input checked="" type="checkbox"/>	W	Tak
220-PFT-1S-185	Podstawy informatyki	5	<input type="checkbox"/>	W	Tak
450-WF-1S-1	Wychowanie fizyczne 1		<input type="checkbox"/>	W	Tak
			<input type="checkbox"/>		

# Wymagania etapowe i automatyczne rozliczanie studentów



**AGH**

AKADEMIA GÓRNICZO-HUTNICZA  
IM. STANISŁAWA STASZICA  
W KRAKOWIE

Wymagania punktowe:

- Wykorzystywane są do rozliczenia studentów z wymagań punktowych w zakresie ECTS oraz innych punktów, np. lektoratorowych.
- Przydatne do rozliczania studentów z realizacji przedmiotów z grup obieralnych, obowiązkowych, specjalnościowych, itp.

# Wymagania etapowe i automatyczne rozliczanie studentów



**AGH**

AKADEMIA GÓRNICZO-HUTNICZA  
IM. STANISŁAWA STASZICA  
W KRAKOWIE

Kod typu punktów	Kod grupy przedmiotów	Liczba od	Na warunek	Od kiedy
ECTS	IAK-2S_s2Z,PPS-DIH	12	6	21/22-Z
ECTS	IAK-2S_s2Z,POS-DIH	13	7	21/22-Z
ECTS		62	56	21/22-Z
ECTS	440-JO-2S	2	0	20/21-Z
ECTS	IAK-2S_s2Z,PP	3	0	20/21-Z

Kod typu punktów	Kod grupy przedmiotów	Liczba od	Na warunek	Od kiedy
ECTS		88	73	20/21-Z
ECTS	ZIP-1S,3sem,PO	12	0	20/21-Z
Lektorat	440-JO-1S-2/3	1	0	20/21-Z

# Wymagania etapowe i automatyczne rozliczanie studentów

W dotychczasowym systemie dziekanatowym używanym na AGH średni czas na rozliczenie jednego studenta wynosił 3,5 minuty. Rozliczenie studentów z całego 100-osobowego rocznika zajmowało pracownikowi dziekanatu prawie 6 godzin. W USOSie potrzeba na to kilkadziesiąt sekund ....

A tak wygląda to w praktyce:



USOS - [Rozliczanie etapów]

Akcja Edycja Zapytanie Blok Rekord Pole Window Pomoc

**Rozliczanie etapów**

Wybranie cyklu zawęża zbiór studentów do tych, którzy byli na danym etapie w tym cyklu

Kod cyklu dyd. Data od Data do

20/21-L 01.03.2021 30.09.2021

Miejsce odbywania programu (jednostka organizacyjna)

Czy przepisywać oceny

Proponuj warunki i zaliczenia Pomoc

Czy przepisywać na następny etap

Czy przed rozliczeniem podpiąć WSZYSTKIE przedmioty pod program

Czy przed rozliczeniem podpiąć WSZYSTKIE przedmioty obowiązkowe pod program

Czy podczas rozliczania podpinąć przedmioty pod etapy

Zmieniaj flagę 'Zgłoszony do rozliczenia' po rozliczeniu na 'Nie'

Podanie daty zawęża zbiór studentów do tych, którzy mają wcześniejszą datę następnego rozliczenia

02.11.2021

Filtruj

**Programy**

Kod	Opis

Program

**Etapy programu**

Kod etapu	Opis etapu	Nr etapu

**Osoby etapu.**

Nazwisko	Imię	Drugie imię	PESEL	Indeks	Cykl dyd.	Data nast.zal.	St. zal.
					20/21-L		

Opis statusu zaliczenia Komentarz do statusu zaliczenia

Rekord: 1 / 1 Zapytanie <OSC> <DBG>

Rozlicz osobę

Rozlicz wszystkich

Program osoby

Etapy osoby

Inform. o wymag.

Zmień datę zalicz.

Zmień dat. zal. wsz



AGH

AKADEMIA GÓRNICZO-HUTNICZA  
IM. STANISŁAWA STĄSZICA  
W KRAKOWIE