

MUCI

Międzyuniwersyteckie
Centrum Informatyzacji

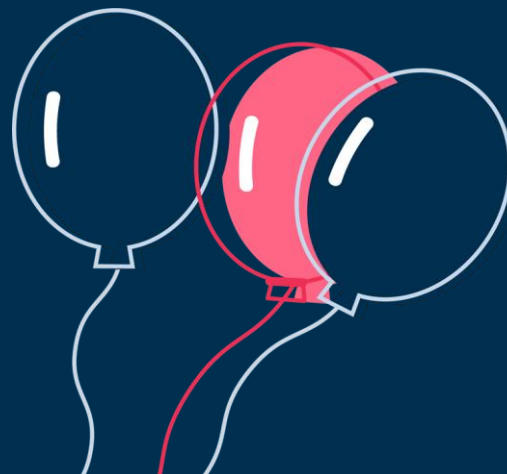
razem od

20

lat

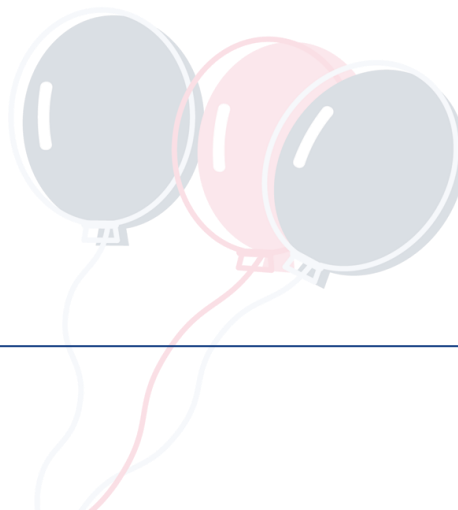
Świętujemy razem 20. urodziny MUCI

Konferencja 9-10 listopada 2021



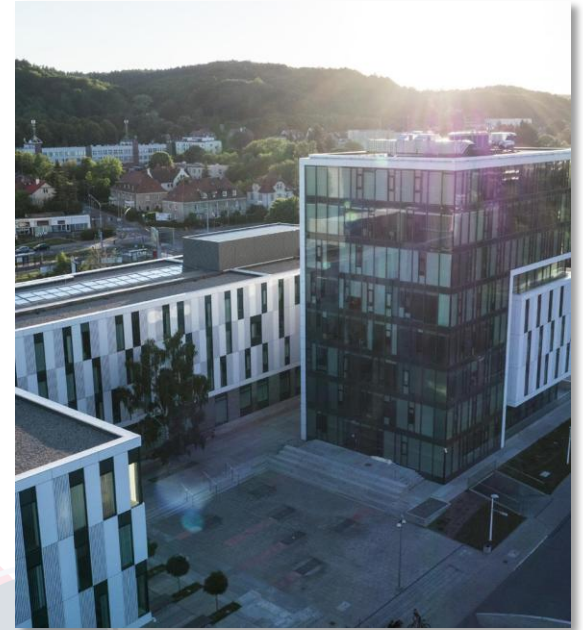
Projekt EZD EDU

Centrum Kompetencyjne na Uniwersytecie Gdańskim



Uczelnia w liczbach

- ponad **3,000** pracowników,
- ponad **1,500** dydaktyków,
- blisko **22,000** studentów,
- 11 wydziałów i dwie Międzynarodowe Agendy Badawcze,
- łącznie **89** kierunków,
- 3 Szkoły Doktorskie,
- ponad **47,000** przesyłek wpływających w bieżącym roku,
- blisko **1,600** przesyłek odbieranych elektronicznie za pośrednictwem skrytki ePUAP.



Partnerzy w projekcie EZD EDU

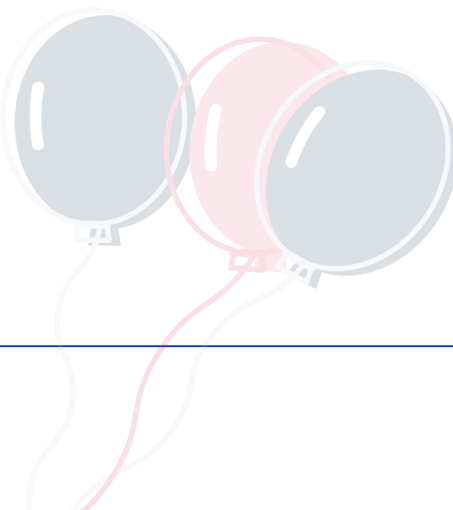
- Współpraca przy wdrożeniach EZD PUW na **16** uczelniach w Polsce.
- W roku akademickim 2020/21 dołączyło **8** nowych uczelni.
- Kolejne umowy w trakcie przygotowywania.



Zalety współpracy z Centrum Kompetencyjnym UG

Zapewniamy niezbędną pomoc w zakresie wdrażania
i funkcjonowania systemu EZD poprzez:

- prezentowanie dobrych praktyk oraz zasad działania cyfrowego obiegu dokumentów,
- wspieranie prac organizacyjnych przy wdrożeniu systemu,
- udostępnianie procedur obowiązujących na UG,
- zdalną pomoc w ramach Helpdesku.



Zalety współpracy z Centrum Kompetencyjnym UG

- Prowadzimy szkolenia oraz spotkania robocze zespołów merytorycznych oraz technicznych.
- Organizowane są szkolenia praktyczne kierowane do pracowników Kancelarii oraz punktów kancelaryjnych.
- Prowadzone są prezentacje systemu EZD dla Uczelni, które dopiero rozważają przystąpienie do projektu EZD EDU.



System EZD jako podstawowy system prowadzenia spraw od stycznia 2022 r.

- Pierwszy Uniwersytet w Polsce z elektronicznym obiegiem dokumentów.
- Przeniesienie większości dokumentacji papierowej do EZD.
- System specjalistycznych **szkoleń** dla kadry administracyjnej i dydaktycznej.
- Usprawnienie **archiwizacji**.
- Zmiana **JRWA**.
- Uruchomienie składów chronologicznych.

